

SEYYAR BORVEK

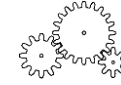
HKM GRUP MAKİNE formu bozulan deliklerin onarımı için portatif delik işleme (seyyar bara) makinelerinin satışını ve satış sonrası hizmetlerini gerçekleştirmektedir.

Bu makineler deforme olmuş ya da işlenmesi gereken her tür delik, yatak, kovan , rulman yatakları, iş makineleri mil yatakları, bom yatakları, vinç mil yatakları, alüminyum enjeksiyon kalıp burç yatakları ve daha sayamadığımız işlenmesi gereken tüm delikler seyyar borvek makinelerimizle profesyonel nitelikte, en ince detayı atlamadan, hedef; sıfır hata zihniyetiyle bulunduğunuz yere gelerek hizmet vermekteyiz. Sizlere gerek zamandan gerekse ekonomik yönden büyük ölçüde tasarruf sunmaktayız. Aşınan tüm deliklerin yerinde onarımı için kullanılmaktadır. Özellikle, şantiye ortamında arızalanan bir iş makinasının onarımı için işlenecek parçanın sökülmesi, en yakın atölyeye sevk edilmesi, burada deliğin işlenip el ile kaynak dolgusu yapılması, tekrar şantiyeye gönderilip montajının yapılması hem çok uzun zaman almakta hem de çok maliyetli olmaktadır.

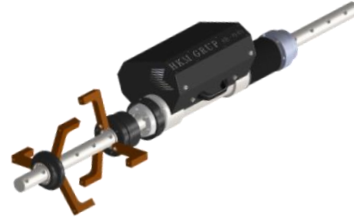
Vereğimiz torç kaynak makinesine bağlanarak delik içi ve dışı kaynak da yapabilmektedir. Yatay-dikey her tür pozisyonda çalışabilen bu cihazlar ile delik işlemek artık çok kolay!!!



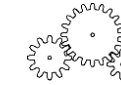
SB-61



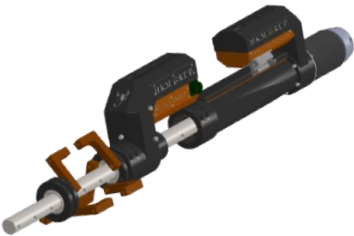
KASOF-4025



SB-060



SB-060 JUMBO



SB-060 AKREP



SB-060 JUMBO



KASOF-6025

MODEL: SB-61 TEKNİK BİLGİ 1

ÖZELLİKLER

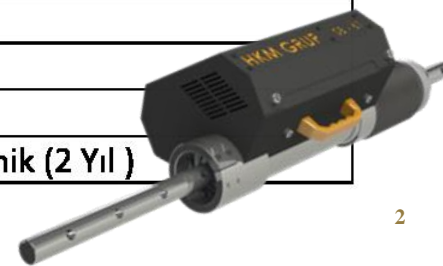
MODEL:SB-61

Bara Mili Çapı	Ø40 mm
Baralama Çapı	Ø40mm - Ø600 mm Opsiyonel Ø27mm - Ø600 mm Opsiyonel
Bara Mili Uzunluğu	2.000 mm Std. Max. 6.000 mm
İlerleme Mesafesi	280 mm - 1.000 mm
Yön İlerleme Menzili	6.000 mm
Tek Seferde Kaldırabileceği Talaş	0,01-10,00mm
Besleme oranı	Min. 0,01mm Devir Başına
Kesici Takım	120° Ø16 mm
Takım Ucu Kırmama Özelliği	Var
Hassasiyet	H7
Yüzey Kalitesi	Minimum ra&rz 3
Çalışma Pozisyonu	Talimata Göre / Tüm Pozüsyonlarda
Maksimum Çalışma Özelliği	Sınırsız
Ağırlığı	50 Kg
Rotasyon (Yön) Motoru	AC Motor
İlerleme Motoru	AC Motor
Enerji Kullanımı	220 Volt 50hz/60hz
Akım Koruma	Var
Devir	220
Tork	3600 n/m
Tork Kontrolü	Opsiyonel
Mil Tahriki	Tek Sıra Zincir
Rotasyon Şanzımanı	HKM Group Planet Rediktör 14:1
İlerleme Şanzımanı	HKM Group Planet Rediktör 56:1
Kontrol Sistemi	Manuel ve Digital (Optional)
Dokunmatik Ekran	Opsiyonel



MODEL: SB-61 TEKNİK BİLGİ 2

Acil Stop	Var
Yedek Kontrol sistemi	Var
Yön Limit Sistemi	Limit Switch
Rotasyon (Yön) Hız Ayarı	Var
İlerleme Hız Ayarı	Var (min. 0,01mm Devir başına)
İlerleme Yönü	İleri ve Geri
Rotasyon Yönü	Sağ Sol ve Çapraz
Çalışma Sıcaklığı	Min. -30°C Max. +50°C
Soğutma Sistemi	Fan
Yağlama sistemi	Isıya Dayanıklı Kauçuk Gres
Şase Malzemesi	Çelik
Şanzuman Malzemesi	8620 Sementa Çelik
Ahtopot (Yataklama) Malzemesi	4140 Çelik
Akümülatör İle Çalışma Özelliği	Var (Opsiyonel)
Kaynak Özelliği	MIG-Metal Gas Arc Kaynak(MGAW)
Rampa Verme Özelliği	Var
Alın Tornalama Özelliği	Opsiyonel
Dış Çap Baralama Özelliği	Opsiyonel
Dolu Malzeme Delme Özelliği	Opsiyonel
Kılavuz Çekme Özelliği	M32'ye kadar İsteğe Bağlı
Kör Delik Açma Özelliği	Var
Konik Baralama Özelliği	Opsiyonel
Dil Seçimi	Opsiyonel
Renk Seçimi	Opsiyonel
Garanti	Mekanik (10 Yıl) Elektronik (2 Yıl)



MODEL: SB-61 STANDART PAKET 3



* 1 adet Seyyar Borvek SB-61 modeli



* 1 adet Ø40 indüksiyonlu mil



* 1 adet kontrol panosu



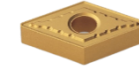
* 1 adet elektrik kablosu



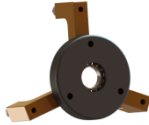
* 1 adet haberleşme kablosu



* 2 adet somunlu ahtapot



* 10 adet kesici elmas (1 kutu)



* 2 adet yataklama ahtapotu



* 1 adet kesici 16'lık kater



* 2 adet sabitleme kiti

MODEL SB-61 :GÖVDE YEDEK PARÇA

SB6101 L AYAK



SB6102 İNDİKSİYONLU MİL



SB6103 SABİTLEME KİTİ



SB6104 SOMUNLU AHTAPOT



SB6105 YATAKLAMA AHTAPOTU



SB6106 UZUN ŞANZİMAN



SB6107 KISA ŞANZİMAN



SB6108 0,55 MOTOR



SB6109 0,75 MOTOR



SB6110 23 DİŞ ARKA TAHRİK SOMUNU



SB6111 KÖRÜK



SB6112 HABERLEŞME KABLOSU



SB6113 10'LU ÇOKLU KONTAK ERKEK



SB6114 10'LU ÇOKLU KONTAK DIŞI



SB115 RAKOR



SB6116 İLERİ GERİ SOMUNU



SB6117 ALÜMİNYUM KULP



SB6118 ALT YATAK



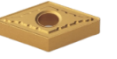
SB6119 ÜST YATAK



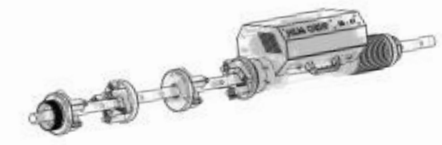
SB120 DİŞ



SB6121 KESİCİ ELMAS

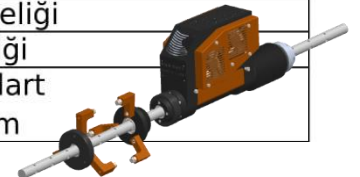


SB6122 KATER



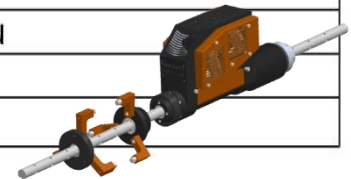
MODEL: SB-61,5 TEKNİK BİLGİ 1

Bara mili	Ø 40 mm
İşlem kapasitesi	Ø 40 mm - Ø 800 mm
Rotasyon (yön) motoru	Servo
İlerleme motoru	Servo
Rotasyon şanzumanı	Hkm grup planet redüktör 14:1
İlerleme şanzumanı	Hkm grup planet redüktör 14:1
Kaynak özelliği	Mig (gaz altı)
Rotasyon (yön) hız ayarı	Var
İlerleme hız ayarı	Var (min 0,01mm)
İlerleme yönü	İleri - geri
Rotasyon yönü	Sağ-Sol
Max-min çalışma bileceği hava sıcaklığı	-30 °C , +50 °C
Soğutma sistemi	Motor miline bağlı fan
İlerleme mesafesi	300 mm
Yağlama sistemi	Isıya dayanıklı kauçuklu gres
Kontrol sistemi	Manuel / Dijital
Kesici takım	120° Ø16mm
Enerji kullanımı	220 votl 50hz/60hz
Devir	220
Hassasiyet	H7
Yüzey kalitesi	rz ve ra ortalama 2,8
Şase malzemesi	Çelik
Şanzuman malzemesi	8620 Sementa çeliği
Ahtapot (yataklama) malzemesi	4140 Islah çeliği
Bara mili uzunluğu	2000 mm standart max 6.000 mm

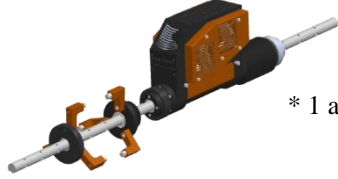


MODEL: SB-61,5 TEKNİK BİLGİ 2

Max çalışma zamanı	Sınırsız
Araba ile çalışma özelliği	Var
Mil tahriki	Çift sıra zincir
Ağırlık	45 kg
Garanti	Mekanik 5 yıl elektronik 2 yıl
Dokunmatik ekran	Yok
Tork	3800 n/m
Akım koruma	Var
Tork kontrolü	Yok
Rampa verme	Var
Acil stop	Var
Yedek kontrol sistemi	Var
Yön limit sistemi	Limit switch
Yön ilerleme menzili	6.000
Alın tornalama özelliği	Var
Dış çap baralama özelliği	Var
Dolu malzeme delme özelliği	Var
Kılavuz çekme özelliği	m32 ye kadar
Dil seçimi	Yok
Renk seçimi	Opsiyonel
Çalışma pozisyonu	Tüm pozisyonlarda
Kör delik işleme özelliği	Var
Tek seferde kaldıra bileceği talaş	Elmas boyu
Takımcu kırmama özelliği	Var
Konik baralama özelliği	Var



MODEL: SB-61,5 STANDART PAKET 3



* 1 adet Seyyar Borvek SB-61,5 modeli



* 1 adet kontrol panosu



* 1 adet haberleşme kablosu



* 2 adet somunlu ahtapot



* 2 adet yataklama ahtapotu



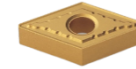
* 2 adet sabitleme kiti



* 1 adet Ø40 indiksiyonlu mil



* 1 adet elektrik kablosu



* 10 adet kesici elmas (1 kutu)



* 1 adet kesici 16'lık kater

MODEL: SB-Ø60 TEKNİK BİLGİ

TEKNİK BİLGİ	SB-Ø60
Bara Mili	Ø 60 mm
İşlem kapasitesi	Ø 60 mm - Ø 800 mm
Rotasyon (yön) motoru	Ac motor
İlerleme motoru	Ac motor
Rotasyon şanzumanı	Hkm grup planet redüktör 14:1
İlerleme şanzumanı	Hkm grup planet redüktör 56:1
Kaynak özelliği	Mig (gaz altı)
Rotasyon (yön) hız ayarı	Var
İlerleme hız ayarı	Var (min 0,01 mm)
Rotasyon yönü	Sağ-Sol
İlerleme yönü	İleri - geri
Max-min çalışma bileceği hava sıcaklığı	-30 °C , +50 °C
Sogutma sistemi	Motor miline bağlı fan
İlerleme mesafesi	300 mm
Yağlama sistemi	Isıya dayanıklı kauçuklu gres



MODEL: SB-Ø60 TEKNİK BİLGİ 2

Kontrol sistemi	Opsiyonel
Kesici takım	120° Ø 20mm
Enerji kullanımı	220 votl 50hz/60hz
Devir	200
Hassasiyet	H7
Yüzey kalitesi	rz ve ra ortalama 2,8
Şase malzemesi	Çelik
Şanzuman malzemesi	8620 sementa çeliği
Ahtapot (yataklama) malzemesi	4140 Islah Çeliği
Bara mili uzunluğu	2000 mm standart max 6000 mm
Max çalışma zamanı	Sınırsız
Araba ile çalışma özelliği	Var
Mil tahriki	Çift sıra zincir
Ağırlık	75 kg
Garanti	Mekanik 10 yıl Elektronik 2 yıl



MODEL: SB-Ø60 TEKNİK BİLGİ 3

Dokunmatik ekran	Opsiyonel
Tork	3600 n/m
Akım koruma	Var
Tork kontrolü	Yok
Rampa verme	Var
Acil Stop	Var
Yedek kontrol sistemi	Var
Yön limit sistemi	Limit switch
Alın tornalama özelliği	Var
Dış çap baralama özelliği	Var
Dolu malzeme delme özelliği	Var
Kılavuz çekme özelliği	Var
Dil seçimi	Yok
Renk seçimi	Opsiyonel
Çalışma pozisyonu	Tüm pozisyonlarda
Kör delik işleme özelliği	Var
Tek seferde kaldıra bileceği talaş	Elmas boyu
Takım ucu kırmama özelliği	Var
Konik baralama özelliği	Var



MODEL: SB-Ø60 STANDART PAKET



* 1 adet Seyyar Borvek SB-Ø60 modeli



* 1 adet kontrol panosu



* 1 adet Ø60 indüksiyonlu mil



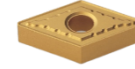
* 1 adet haberleşme kablosu



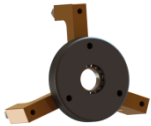
* 1 adet elektrik kablosu



* 2 adet somunlu ahtapot



* 10 adet kesici elmas (1 kutu)



* 2 adet yataklama ahtapotu



* 1 adet kesici 20'lik kater



* 2 adet sabitleme kiti

MODEL: SB-Ø60 MEGA TEKNİK BİLGİ 1

TEKNİK BİLGİ	SEYYAR BORVEK: SB-Ø60 MEGA
Bara Mili	Ø 60 mm
İşlem kapasitesi	Ø 60 mm - Ø 1200 mm
Rotasyon (yön) motoru	Servo
İlerleme motoru	Servo
Rotasyon şanzumanı	Hkm grup planet redüktör 14:1
İlerleme şanzumanı	Hkm grup planet redüktör 14:1
Kaynak özelliği	Mig (gaz altı)
Rotasyon (yön) hız ayarı	Var
İlerleme hız ayarı	Var (min 0,01 mm)
Rotasyon yönü	Sağ - sol
İlerleme yönü	İleri - geri
Max-min çalışma bileceği hava sıcaklığı	-30 °C , +50 °C
Sogutma sistemi	Motor miline bağlı fan
İlerleme mesafesi	
Yağlama sistemi	Isıya dayanıklı kauçuklu gres



MODEL: SB-Ø60 MEGA TEKNİK BİLGİ 2

Kontrol sistemi	Manuel + dijital
Kesici takım	120° Ø 20mm
Enerji kullanımı	220 votl 50hz/60hz
Devir	200
Hassasiyet	H7
Yüzey kalitesi	rz ve ra ortalama 2,9
Şase malzemesi	7075 alüminyum
Şanzuman malzemesi	8620 sementa çeliği
Ahtapot (yataklama) malzemesi	4140 ıslah çeliği
Bara mili uzunluğu	2000 mm standart max 6000 mm
Max çalışma zamanı	Sınırsız
Araba ile çalışma özelliği	Var
Mil tahriki	Çift sıra zincir
Ağırlık	60 kg
Garanti	Mekanik 5 yıl Elektronik 2 yıl



MODEL: SB-Ø60 MEGA TEKNİK BİLGİ 3

Dokunmatik ekran	Var
Tork	3800 n/m
Akım koruma	Var
Tork kontrolü	Var
Rampa verme	Var
Acil Stop	Var
Yedek kontrol sistemi	Var
Yön limit sistemi	Limit switch
Alın tornalama özelliği	Var
Dış çap baralama özelliği	Var
Dolu malzeme delme özelliği	Var
Kılavuz çekme özelliği	Var
Dil seçimi	Var
Renk seçimi	Opsiyonel
Çalışma pozisyonu	Tüm pozisyonlarda
Kör delik işleme özelliği	Var
Tek seferde kaldırma bileceği talaş	Elmas boyu
Takım ucu kırmama özelliği	Var
Konik baralama özelliği	Var



MODEL: SB-Ø60 MEGA STANDART PAKET



* 1 adet Seyyar Borvek SB-Ø60 Mega modeli



* 1 adet kontrol panosu



* 1 adet haberleşme kablosu



* 2 adet somunlu ahtapot



* 2 adet yataklama ahtapotu



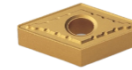
* 2 adet sabitleme kiti



* 1 adet Ø60 indiksiyonlu mil



* 1 adet elektrik kablosu



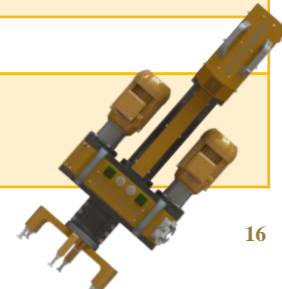
* 10 adet kesici elmas (1 kutu)



* 1 adet kesici 20'lik kater

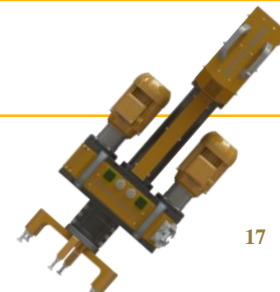
MODEL: SB-Ø60 JUMBO TEKNİK BİLGİ 1

TEKNİK BİLGİ	SB-Ø60 JUMBO
Bara Mili	Ø 60 mm
İşlem kapasitesi	Ø 60 mm - Ø 2000 mm
Rotasyon (yön) motoru	Ac motor
İlerleme motoru	Ac motor
Rotasyon şanzumanı	Hkm grup planet redüktör 14:1
İlerleme şanzumanı	Hkm grup planet redüktör 56:1
Kaynak özelliği	Mig (gaz altı)
Rotasyon (yön) hız ayarı	Var
İlerleme hız ayarı	Var (min 0,01 mm)
Rotasyon yönü	Sağ-Sol
İlerleme yönü	İleri - geri
Max-min çalışma bileceği hava sıcaklığı	-30 °C , +50 °C
Sogutma sistemi	Motor miline bağlı fan
İlerleme mesafesi	300 mm
Yağlama sistemi	Isıya dayanıklı kauçuklu gres



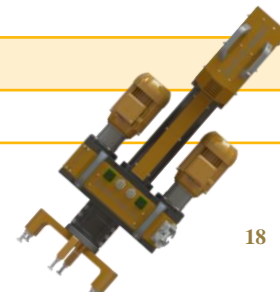
MODEL: SB-Ø60 JUMBO TEKNİK BİLGİ 2

Kontrol sistemi	Opsiyonel
Kesici takım	120° Ø 20mm
Enerji kullanımı	220 votl 50hz/60hz
Devir	200
Hassasiyet	H7
Yüzey kalitesi	rz ve ra ortalama 2,8
Şase malzemesi	7075 alüminyum
Şanzuman malzemesi	8620 sementa çeliği
Ahtapot (yataklama) malzemesi	4140 Islah Çeliği
Bara mili uzunluğu	2000 mm standart max 12000 mm
Max çalışma zamanı	Sınırsız
Araba ile çalışma özelliği	Var
Mil tahriki	Dört sıra zincir
Ağırlık	75 kg
Garanti	Mekanik 10 yıl Elektronik 2 yıl



MODEL: SB-Ø60 JUMBO TEKNİK BİLGİ 3

Dokunmatik ekran	Opsiyonel
Tork	5000 n/m
Akım koruma	Var
Tork kontrolü	Opsiyonel
Rampa verme	Var
Acil Stop	Var
Yedek kontrol sistemi	Var
Yön limit sistemi	Limit switch
Alın tornalama özelliği	Var
Dış çap baralama özelliği	Var
Dolu malzeme delme özelliği	Var
Kılavuz çekme özelliği	Var
Dil seçimi	Opsiyonel
Renk seçimi	Opsiyonel
Çalışma pozisyonu	Tüm pozisyonlarda
Kör delik işleme özelliği	Var
Tek seferde kaldıra bileceği talaş	Elmas boyu
Takım ucu kırmama özelliği	Var
Konik baralama özelliği	Var



MODEL: SB-Ø60 MEGA STANDART PAKET



* 1 adet Seyyar Borvek SB-Ø60 Jumbo modeli



* 1 adet kontrol panosu



* 1 adet haberleşme kablosu



* 2 adet somunlu ahtapot



* 2 adet yataklama ahtapotu



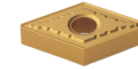
* 2 adet sabitleme kiti



* 1 adet Ø60 indüksiyonlu mil



* 1 adet elektrik kablosu



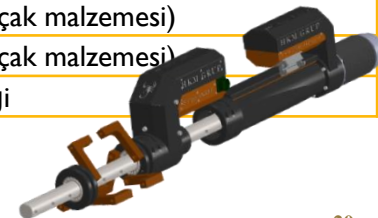
* 10 adet kesici elmas (1 kutu)



* 1 adet kesici 20'lik kater

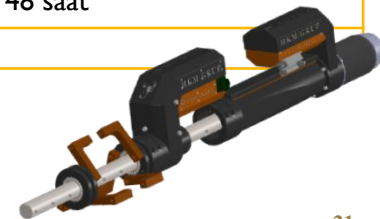
MODEL: SB-Ø60 AKREP TEKNİK BİLGİ 1

Bara Mili	mm	2000
Baralama çapı	mm	62-1200
Rotasyon motoru		Yüksek ataletli servo 1 kw
Yön motoru		Yüksek ataletli servo 0,75 kw
Rotasyon devir hızı	rpm	1-170
Yön ilerleme boyu	mm	0.01
Rotasyon tork gücü	Nm	3600 (3000 Rpm)
Rotasyon Şanzıman sistemi		Planet rediktör 16:1
Yön şanzıman sistemi		Planet rediktör 16:1
Rotasyon tahrik sistemi		Motor + Şanzıman
Yön tahrik sistemi		Motor + Şanzıman
Rotasyon aktarım Sistemi	Pın 8187	½ (Zincir dişli çift sıra)
Yön aktarma sismemi	Pın 8187	½ (Zincir dişli tek sıra)
Rotasyon soğutma sistemi	50 / 60 Hz	220 vac Fan (3 adet)
Yön soğutma sistemi	50 / 60 Hz	220 vac Fan (2 adet)
Yön limit sistemi	Mikro	Asal swiç (mekanik)
Sistem hassasiyeti	H7 - F7	Hareketli boşluksuz geçme
Çalıştırılma sıcaklıkları	°c	-25 +50
Yön ilerleme menzili	mm	6000
Kaynak yapma özelliği	opsiyonel	Mag / mig
Alın tornalama özelliği	opsiyonel	Mekanik / Elektronik
Konik delik açma özelliği	opsiyonel	0-7 derece
Mors konik özelliği	standart	4 mors
Rotasyon şase malzemesi	7075	Aliminyum (uçak malzemesi)
Yön şase malzemesi	7075	Aliminyum (uçak malzemesi)
Rotasyon şanzıman malzemesi	8620	Sementa çeliği

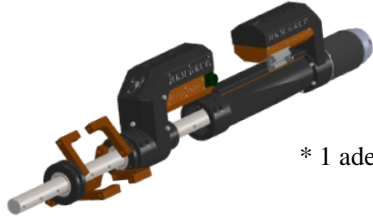


MODEL: SB-Ø60 AKREP TEKNİK BİLGİ 2

Yön şanzıman malzemesi	8620	Sementa çeliği
Rotasyon kaporta malzemesi	Ccr-ccrs	Dkp (opsiyonel olarak paslanmaz)
Yön kaporta malzemesi	Ccr-ccrs	Dkp (opsiyonel olarak paslanmaz)
Boyama yöntemi	Şase	Elektro statik
Boyama yöntemi	Yataklar	Mangan fosfat kaplama
Kontrol sistemi	220 v	Manuel-Dijital
Hız kontrol	Hz	Manuel-Dijital
Baralama Yönü		İleri-Geri
Baralama Rotasyonu		Sağ-Sol
Tork kontrol	Nm	var
Amper Kontrol	A	var
Hız kontrol	Rpm	var
Sistem için gerekli elektrik türü	220v	Monofaze (ev,ofis,v.b priz)
Dokunmatik ekran	7 inç	Lcd led ekran
Dil seçimi	Lisan	Türkçe-İngilizce-Rusça
Yağlama	Isıya dayanıklı kauçuk gres	Kauçuklu gres yağ
Garanti	Yıl	Mekanik 5 Elektronik 2
Rotasyon ağırlığı	Kg	32
Yön ağırlığı	Kg	37
Paketlenmiş ağırlık	Kg	195
Renk seçimi	Standart (siyah+Turuncu)	Var (opsiyonel)
Maximum tek seferde çalışma zamanı		Hiç durmadan 48 saat
Sistem muhafa ve paketlenmesi	Ahşap	Sandık



MODEL: SB-Ø60 AKREP STANDART PAKET



* 1 adet Seyyar Borvek SB-Ø60 Akrep modeli



* 1 adet kontrol panosu



* 1 adet haberleşme kablosu



* 2 adet somunlu ahtapot



* 2 adet yataklama ahtapotu



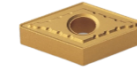
* 2 adet sabitleme kiti



* 1 adet Ø60 indüksiyonlu mil



* 1 adet elektrik kablosu



* 10 adet kesici elmas (1 kutu)



* 1 adet kesici 20'lik kater

MODEL SB-Ø60 AKREP :GÖVDE YEDEK PARÇA

AKRP6101 L AYAK



SB6002 İNDİKSİYONLU MİL



SB6003 SABİTLEME KİTİ



SB6004 SOMUNLU AHTAPOT



SB6005 YATAKLAMA AHTAPOTU



SB6006 UZUN ŞANZİMAN



SB6007 KISA ŞANZİMAN



SB6008 0,55 MOTOR



SB6009 0,75 MOTOR



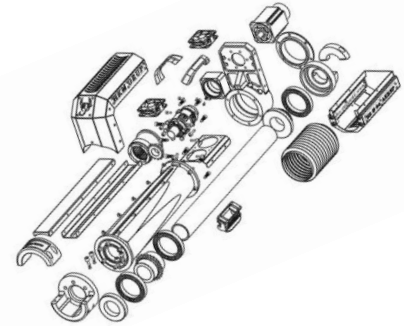
SB6010 23 DİŞ ARKA TAHRİK SOMUNU



SB6011 KÖRÜK



SB6012 HABERLEŞME KABLOSU



SB6013 10'LU ÇOKLU KONTAK ERKEK



SB6014 10'LU ÇOKLU KONTAK DIŞI



SB115 RAKOR



SB6016 İLERİ GERİ SOMUNU



SB6017 ALÜMİNYUM KULP



SB6018 ALT YATAK



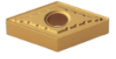
SB6019 ÜST YATAK



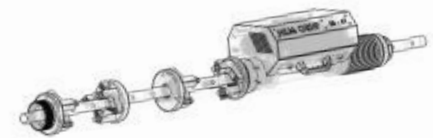
SB6020 DİŞ



SB6021 KESİCİ ELMAS



SB6022 KATER



MODEL: KASOF-4025 TEKNİK BİLGİ 1

Ø25 ve Ø 40 2000 mm lik bara mili

Kilosu:27 kg

Baralama çapı: 41-800 mm

Yüksek ataletli servo motor (rotasyon)

Strok yüksek ataletli sertvo motoru

Çift şanzıman

Manuel ve dijital kontrol sistemi

7075 (uçak malzemesi) Alüminyum gövde

4 adet ısı algılayıcı dc fan soğutma sistemi



MODEL: KASOF-4025 TEKNİK BİLGİ 2

H 7 katlitesinde işlem yapma özelliği

4 adet yataklama

Tork kontrolü, Vektör kontrolü, Amper kontrolü ile Makina koruması sağlanmaktadır

Motor devri Rotasyon dk 1rpm maximum 200 rpm

Kurs ilerleme boyu 200 mm

%1 ile ilerleme sağlanabilmektedir.

Minimum 26 maximum 400mm bara yapma özelliği

6m ileriye sınırsız bara yapma özelliği

Kaporta paslanmaz çelikten imal edilmiştir



MODEL: KASOF-4025 STANDART PAKET



* 1 adet Seyyar Borvek Kasof-4025 modeli



* 1 adet kontrol panosu



* 1 adet haberleşme kablosu



* 2 adet somunlu ahtapot



* 2 adet yataklama ahtapotu



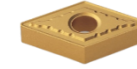
* 2 adet sabitleme kiti



* 1 adet Ø40 indüksiyonlu mil



* 1 adet elektrik kablosu



* 10 adet kesici elmas (1 kutu)



* 1 adet kesici 16'lik kater

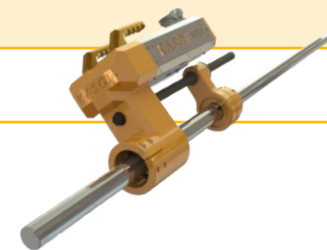
MODEL: KASOF-6025 TEKNİK BİLGİ 1

Bara Mili (İndüksiyonlu millerin yüzeyleri çarpmalara ve darbelere karşı dayanıklı olduğundan ağır şartlarda çalışmaya uygundur.)	mm	Ø60-1.500 Ø40-1.500 Ø30-1.500 Ø25-1.500, (İsteğe göre opsiyonel olarak 0 – 6.000 mm arasında verilir.)
Dış Baralama çapı çalışma aralıkları	mm	Minimum Ø60mm Maksimum Ø810 mm
İç Baralama çapı çalışma aralıkları	mm	Minimum Ø26mm Maksimum 1.000mm. (İsteğe göre opsiyonel olarak Ø26 Maksimum Ø26-1.800mm)
Rotasyon motoru		1.000 w 3.000 rpm 4.7 nm Ac Servo Motor (İstenildiği takdirde opsiyonel olarak 2.000 rpm 7.1 nm 2.000w, 2.000 rpm 9.5 nm)
Yön motoru		750w 3.000 rpm 2.4 nm Ac Servo Motor.
Rotasyon Sürücü (inverter)		Allen Bradley Sürücü –Allen Bradley inverter markası kullanılan materyaller gövdesi 7075 Alüminyumdur.
Yön Sürücü (inverter)		Allen Bradley inverter markası kullanılan materyaller gövdesi 7075 Alüminyumdur.



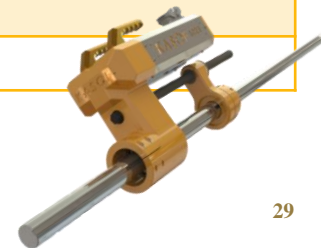
MODEL: KASOF-6025 TEKNİK BİLGİ 2

Dişli grubu		8.620 Semente çeliğidir. (Yüzeyde sert ve aşınmaya dayanıklı, tok özelliklerin istendiği, değişken ve darbeli zorlamalara dayanıklı yerlerde tercih edilen alaşımly yapı çeliğidir.)
Kaporta		Dkp Saç tır.
İlerleme		0-1.000 mm arası.
Kaynak yapma ölçüleri çalışma aralıkları		Ø30 mm ile Ø 1.000 mm ye kadar.
Kaynak yapma uzunluğu		6.000 mm.
Honlama ölçüleri çalışma aralıkları		Ø25 ile Ø500 mm.
Boy		Ø 6000 mm.
Dolu malzeme delme ölçüleri (Matkap Ölçüleri)		Minimum Ø12mm Maksimum Ø100mm.
Hassasiyet		H7
Yüzey Kalitesi		2.5 Rz



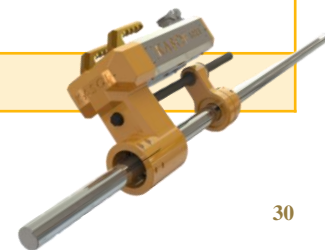
MODEL: KASOF-6025 TEKNİK BİLGİ 3

Soğutma sistemi		Hava soğutma
Elektrik		220 volt 50 Hz
Şanzımanlar		Yön rotasyon 10:1 (opsiyonel 56:1 e kadar redüksiyon yapılabilmektedir.) Standart ilerleme şanzımanı 10:1 (opsiyonel 56:1 e kadar redüksiyon yapılabilmektedir.)
Kontrol panosu		2 adet potansiyometre 2 adet yön düğmesi 1 adet dokunmatik ekran 1 adet acil stop butonu 1 adet aç-kapa butonu 1 adet sinyal lambası 1 adet soğutma fanı
Seyyar Borvek ile Kontrol ünitesi arasındaki Ara bağlantı kablosu		4m
Boyama yöntemi	Şase	Elektro staik
Boyama yöntemi	Yataklar	Mangan fosfat kaplama
Kontrol sistemi	220 v	Manuel-Dijital
Hız kontrol	Hz	Manuel-Dijital
Baralama Yönü		İleri-Geri
Baralama Rotasyonu		İleri-Geri



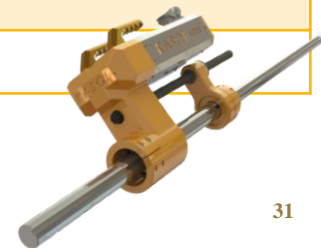
MODEL: KASOF-6025 TEKNİK BİLGİ 4

Tork kontrol	Nm	var
Amper Kontrol	A	var
Hız kontrol	Rpm	var
Sistem için gerekli elektrik türü	220v	Monofoze (ev,ofis,v.b priz)
Dokunmatik ekran	7 inç	Lcd tft ekran
Dil seçimi	Lisan	Türkçe-İngilizce-Rusça
Yağlama		Kauçuklu gres yağ
Garanti	Yıl	Mekanik 5 Elektronik 2
Rotasyon ağırlığı	Kg	32
Yön ağırlığı	Kg	37
Paketlenmiş ağırlık	Kg	195
Renk seçimi	Standart (siyah+Turuncu)	Var (opsiyonel)
Maximum tek seferde çalışma zamanı		Hiç durmadan 48 saat
Sistem muhafa ve paketlenmesi	Ahşap	Sandık
Rotasyon devir hızı	rpm	1-170 ile 250
Yön ilerleme boyu	mm	0.01

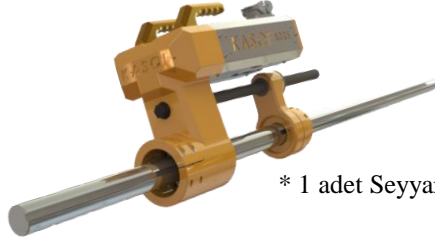


MODEL: KASOF-6025 TEKNİK BİLGİ 5

Rotasyon tork gücü	Nm	1200 (3000 Rpm)
Rotasyon Şanzıman sistemi		Planet rediktör 16:1
Yön şanzıman sistemi		Planet rediktör 16:1
Rotasyon tahrik sistemi		Motor + Şanzıman
Yön tahrik sistemi		Motor + Şanzıman
Rotasyon aktarım Sistemi	Pın 8187	½ (Zincir dişli çift sıra)
Yön aktarma sismemi	Pın 8187	½ (Zincir dişli tek sıra)
Rotasyon soğutma sistemi	50 / 60 Hz	220 vac Fan (3 adet)
Yön soğutma sistemi	50 / 60 Hz	220 vac Fan (2 adet)
Yön limit sistemi	Mikro	Asal swiç (mekanik)
Sistem hassasiyeti	H7 - F7	Hareketli boşluksuz geçme
Çalıştırılma sıcaklıkları	°c	-25 +50
Yön ilerleme menzili	mm	6000
Kaynak yapma özelliği	opsiyonel	Mag / mig
Alın tornalama özelliği	opsiyonel	Mekanik / Elektronik
Konik delik açma özelliği	opsiyonel	0-7 derece
Mors konik özelliği	standart	4 mors



MODEL: KASOF-6025STANDART PAKET



* 1 adet Seyyar Borvek KASOF-4025modeli



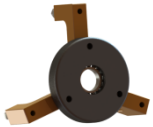
* 1 adet kontrol panosu



* 1 adet haberleşme kablosu



* 2 adet somunlu ahtapot



* 2 adet yataklama ahtapotu



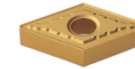
* 2 adet sabitleme kiti



* 1 adet Ø60 indüksiyonlu mil



* 1 adet elektrik kablosu



* 10 adet kesici elmas (1 kutu)

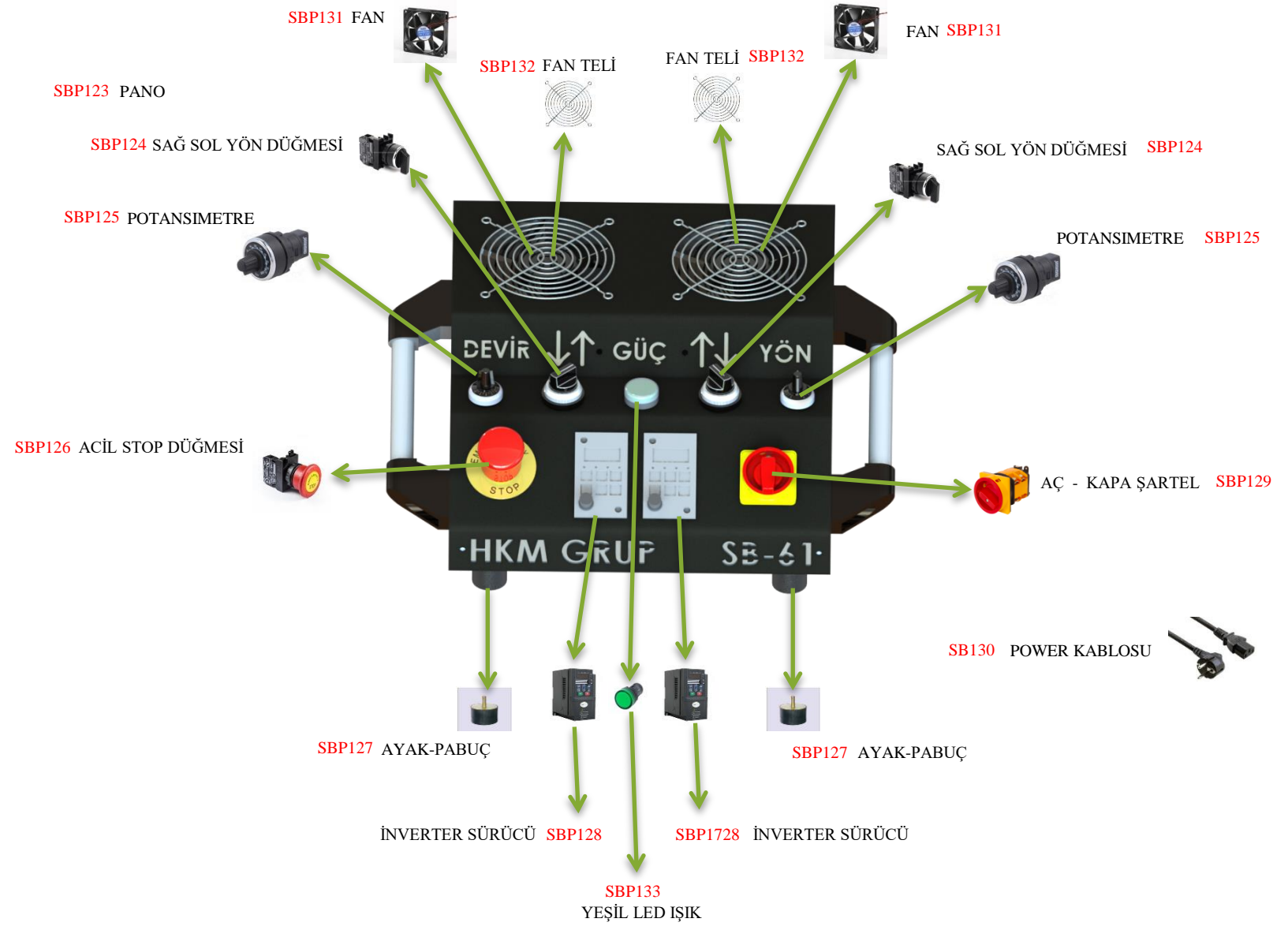


* 1 adet kesici 20'lik kater

OPSIYONEL ÜRÜNLER



PANO YEDEK PARÇA



KAYNAK TORÇ YEDEK PARÇA

TRC134 KAYNAK TORCU



TRC135 M8XQ10X1.00 MM KONTAK MEME



TRC137 M8XQ10X0.8 MM KONTAK MEME



TRC136 M8XQ10X1.20 MM KONTAK MEME



TORÇ NOZULU TRC137



4,5 MT ÇELİK SİRİAL KAYNAK TELİ TRC138

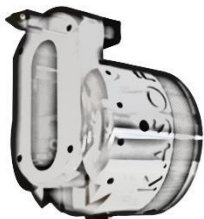


TORÇ BOYUNU TRC139



TRC140 QUICK KAPLİN

ALIN TORNASI YEDEK PARA



KULLANAN SEKTÖRLER

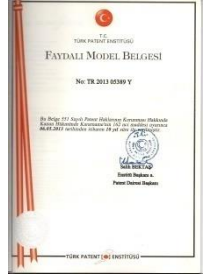


CE BELGESİ



TERSANELER

TÜRK PATENT ENSTİTÜSÜ



PATENT BELGESİ



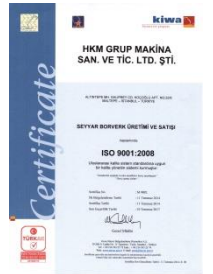
MADEN OCAKLARI



MERMER OCAKLARI



İŞ MAKİNELERİ



ISO 9001 :2008

İLETİŞİM



**RUSYA MOSKOVA
ADRESİMİZ:**
Moskva, 32 км МКАД,
внешняя сторона
N55.574253, E37.619172
Россия
ТУРЦИЯ
Наш адрес:
Стамбул, Аташехир,
Турция
MOB: +90 549 226 00 11
+90 535 226 00 11
www.hkmgrup.ru
info@hkmgrup.ru



**HKMGRUP MAKİNA SANAYİ VE TİCARET
LTD.ŞTİ**
**ADRES: DUDULLU OSB MAH.DES-114 SOK.
NO:24 ÜMRANIYE İSTANBUL
SARIGAZI V.D. 4630473278**

Tel:+9 0 216 415 00 71 Mobil: + 90 549 226 00 11

Fax: +90 216 415 70 15 +90 535 226 00 11

+90 552 226 00 11

+ 90 545 226 00 11



www.hkmgrup.com.tr
info@hkmgrup.com
info@hkmgrup.com.tr
export@hkmgrup.com

Garanti :
2 yıl elektronik.
10 yıl mekanik.